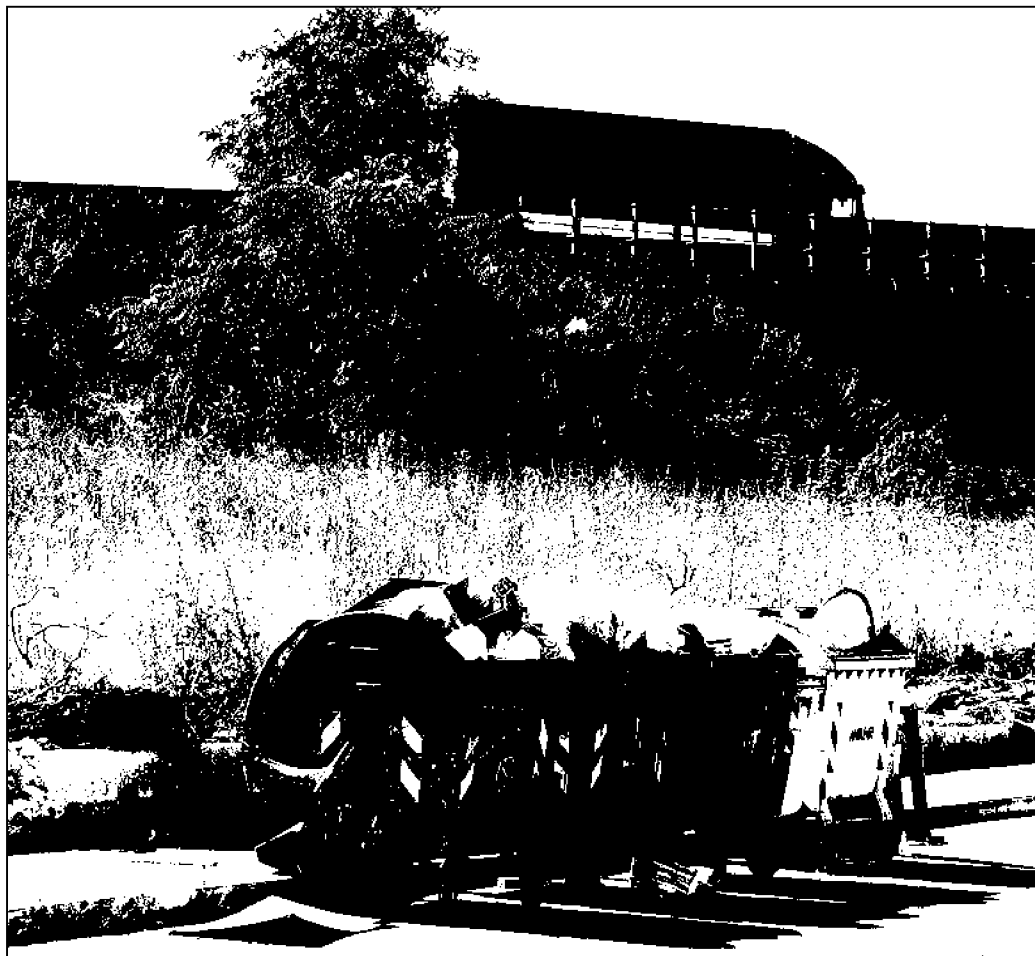


Il "Circolo della Libertà" chiede la pulizia delle erbacce nelle aree incolte a ridosso delle strade

Troppe sterpaglie, Palese a rischio fiamme



Per i rappresentanti dell'associazione le aree abbandonate possono incendiarsi per colpa dell'incuria o per la premeditazione di qualcuno

PALESE - Troppi incendi nel territorio della Prima Circostrizione, troppi focolai causati da imprudenza o dalle cattive intenzioni. All'indomani dell'ennesimo episodio che ha distrutto 6 ettari di macchia mediterranea all'interno del Parco Naturale di Lama Balice a ridosso dell'aeroporto solleva il problema il Circolo della Libertà di Palese e Santo Spirito. "Il recente incendio - dicono i rappresentanti dell'associazione - ripropone nella sua drammaticità il pro-

blema della prevenzione incendi in quelle zone del territorio cittadino, pubbliche e private, invase da enormi quantità di sterpaglia". Il Circolo chiede a gran voce maggiore attenzione al territorio da parte della protezione Civile, dei Vigili del fuoco e della stessa amministrazione. Servirebbe la pulizia e l'eliminazione delle sterpaglie cresciute a ridosso del guard rail che oltre a ridurre la visibilità agli incroci sono a forte rischio incendio. L'appello è alla Comune e alla Provincia di Bari per le aree di loro competenza e all'Anas. "Basta un mozzicone di sigaretta o peggio ancora un qualsiasi piromano a scatenare un inferno di fuoco che in un attimo può distruggere cose e mettere a repentaglio la vita delle persone". Un esempio di zona ad alto rischio d'incendio è localizzata a Palese in via Vincenzo Ranieri in prossimità del giardino Fontanelle

a fianco della scuola materna in costruzione da parte dell'Amministrazione comunale. "Proprio la vicinanza alla scuola che accoglierà centinaia di bambini dovrebbe - secondo i cittadini - spingere le autorità comunali a bonificare tutta la zona per eliminare a priori la possibilità che vi possa crescere in futuro qualsiasi tipo di erba infestante". In questa zona attualmente vi è da tempo

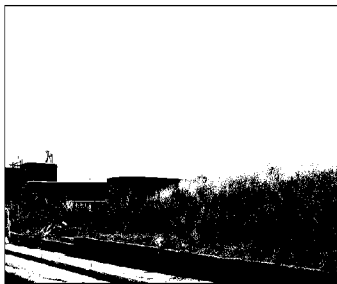


una sterminata quantità di sterpaglie alte più di un metro e mezzo che, in mancanza di qualsiasi intervento di bonifica rischia di incendiarsi ed il fumo, data la vicinanza alla strada statale 16 bis potrebbe creare grossi

problemi al traffico automobilistico. A poca distanza ci sono anche molte abitazioni e il piccolo giardino di

Fontanelle che rappresenta uno dei pochi polmoni del verde di Palese.

Gaetano Macina



*Alcune immagini di via Vincenzo Lunardi a Palese, come si nota l'area è piena di sterpaglie e erba secca molto alta che rischia di prendere fuoco con grande facilità. A destra la zona a ridosso della scuola materna in costruzione.
In basso un particolare dell'area devastata dalle fiamme all'interno di Lama Balice*

